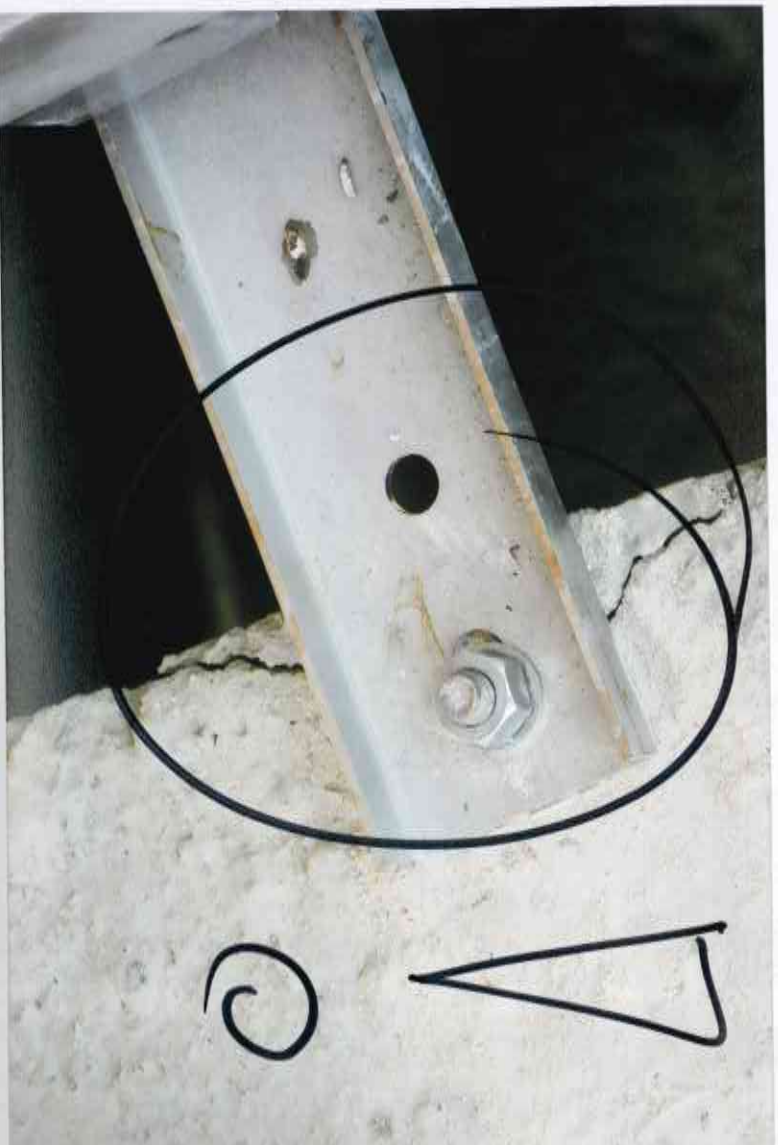




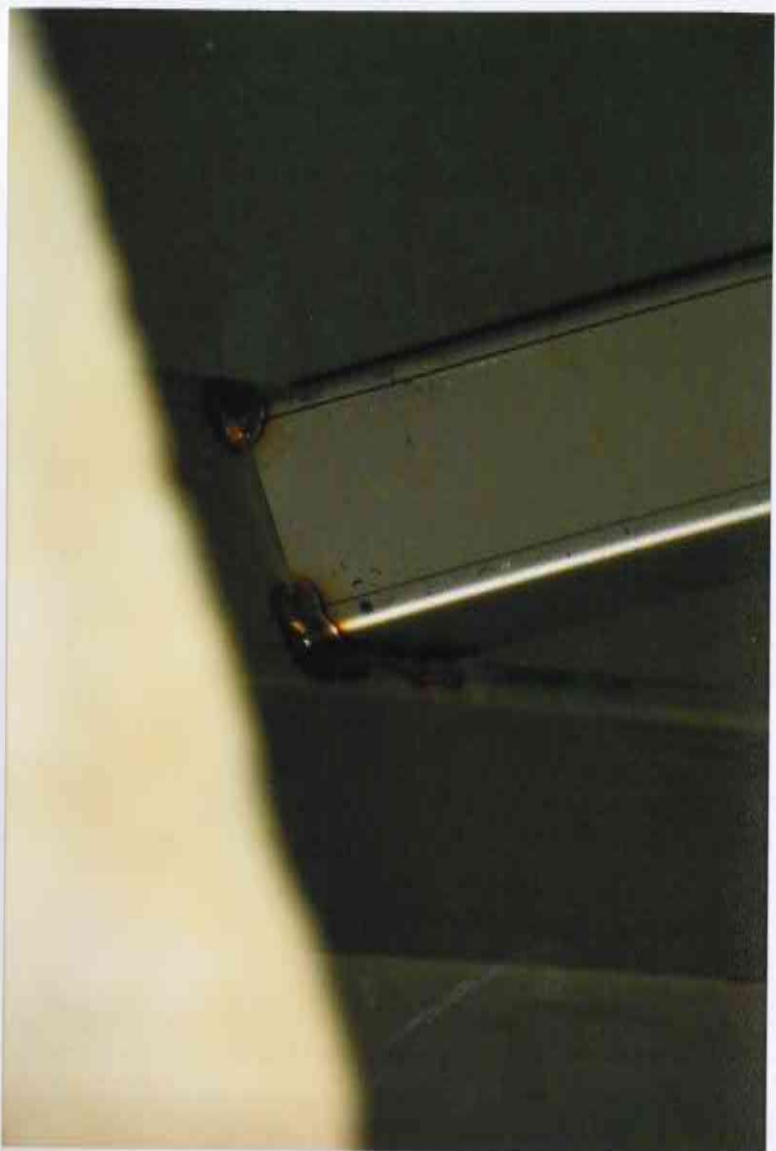
Zbliżenie długo liniowych pęknięć stropu żelbetowego.



Mocowanie kotwy na krawędzi stropu spowodowało jego wykruszenie.

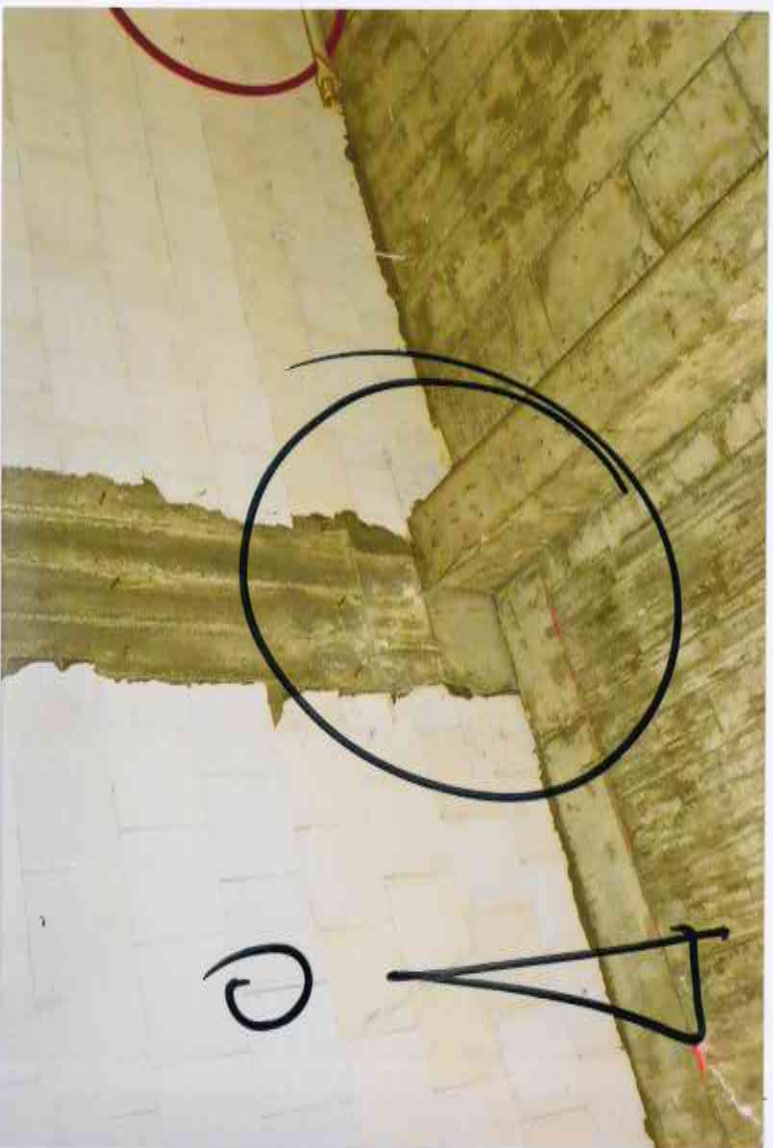


Punktowanie spawy na konstrukcji wsporczej wanien.



Punktowanie spawy na konstrukcji wsporczej wanien.





Zbliżenie wadliwego wykonawstwa elementów żelbetonowych na parterze budynku.



Zbliżenie wadliwego wykonawstwa elementów żelbetowych na parterze budynku.



Skutki nieszczelności stropu nad parterem.





Skutki nieszczelności stropu nad parterem.



Skutki nieszczelności stropu nad parterem.





Skutki nieszczelności stropu nad parterem.



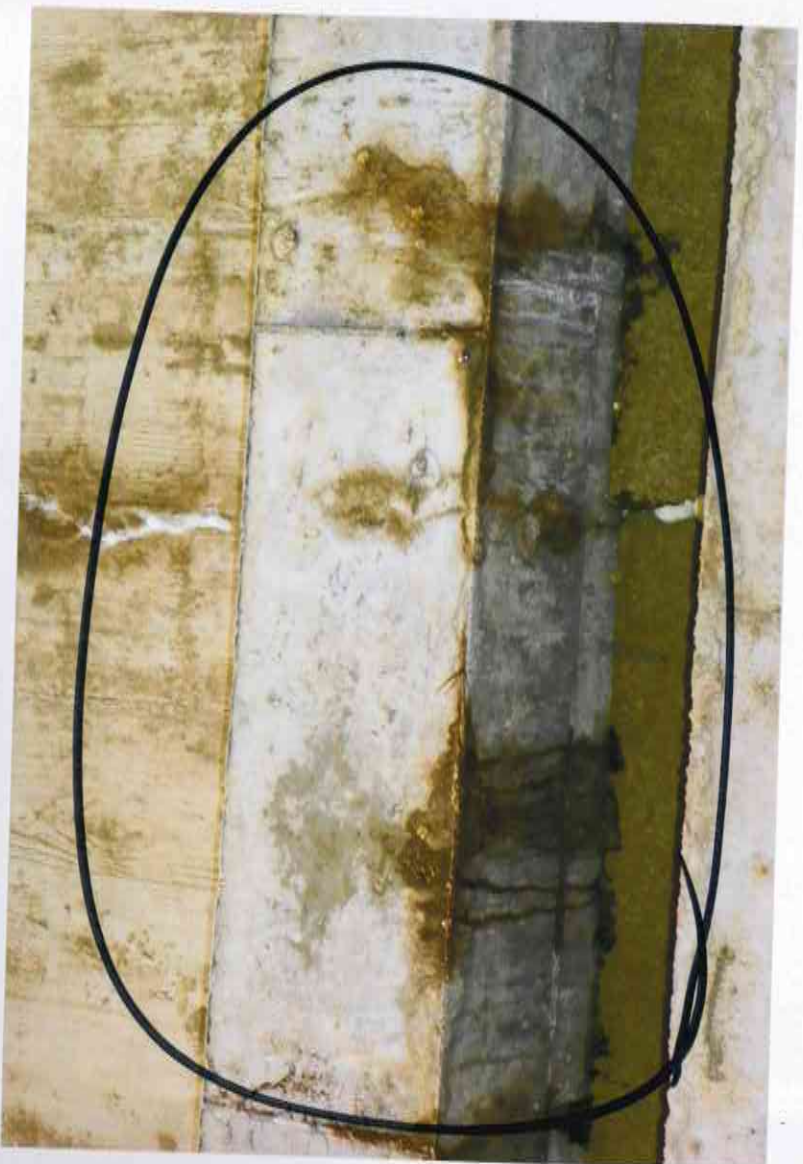


Skutki nieszczelności stropu nad parterem.



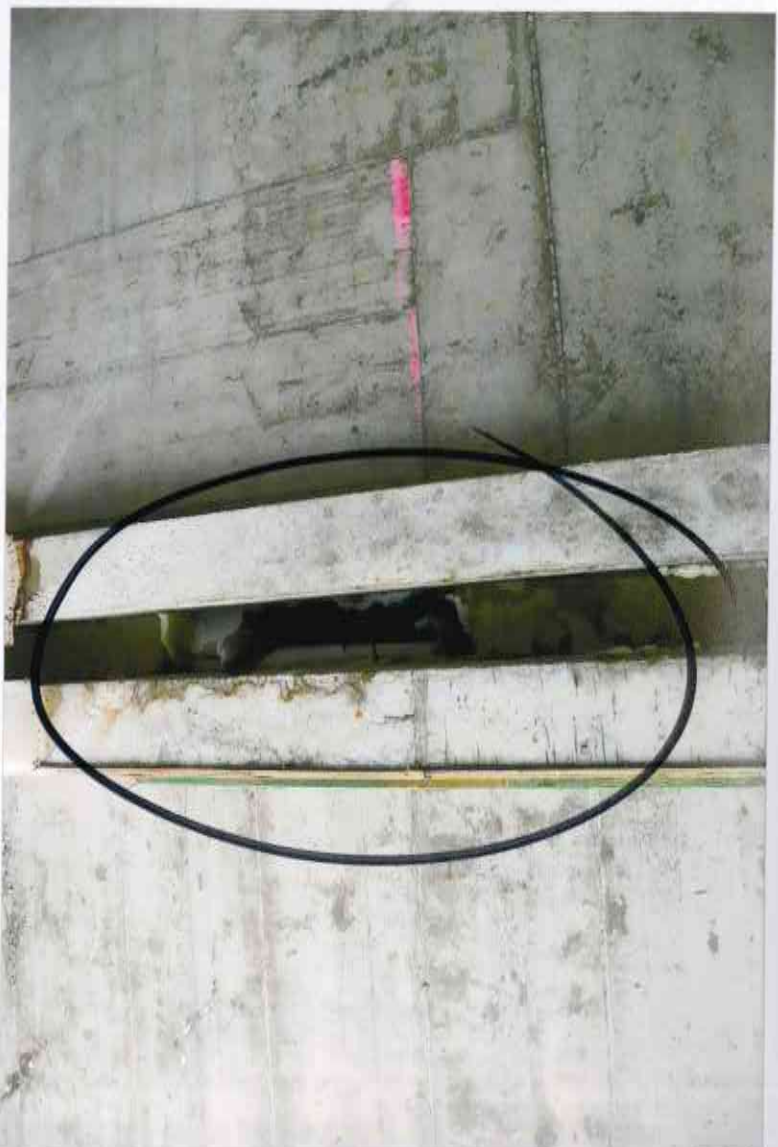
Skutki nieuszczelnności stropu nad parterem.





Skutki nieuszczelnności stropu nad parterem.





Skutki nieszczelności stropu nad parterem.



Skutki nieuszczelnności stropu nad parterem.



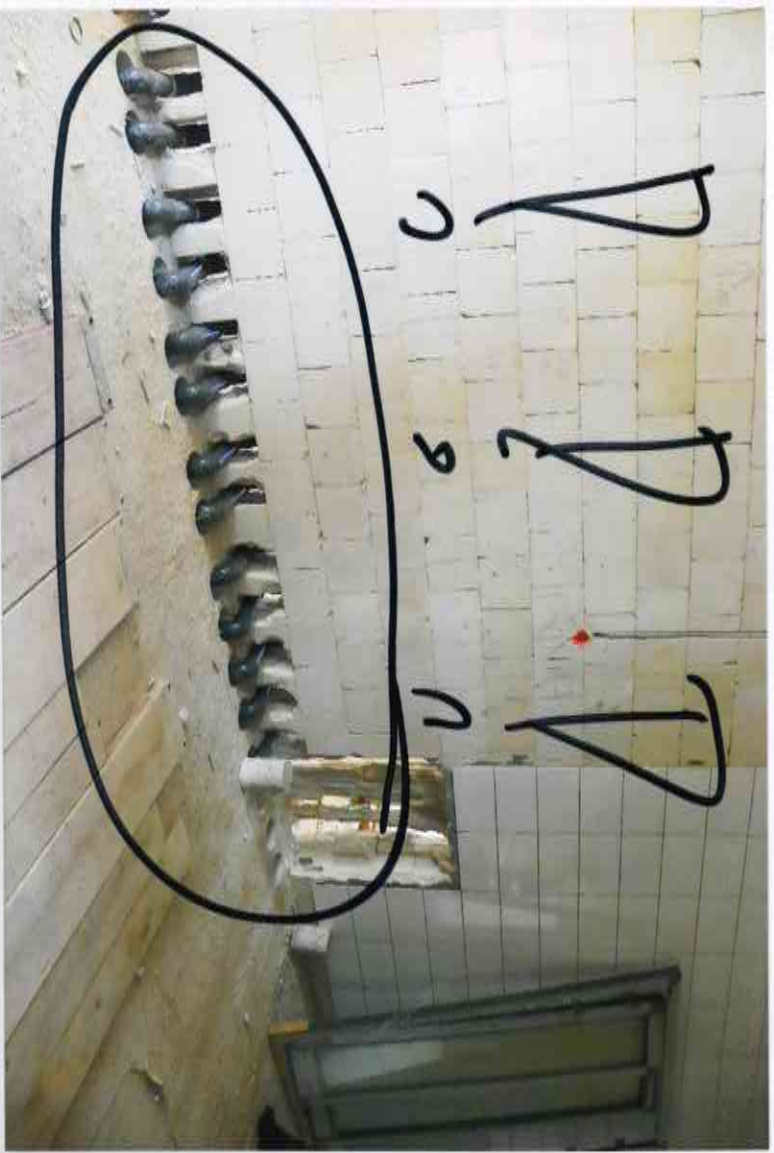


Zbliżenie niskiej jakości deskowania pod strop żelbetowy.

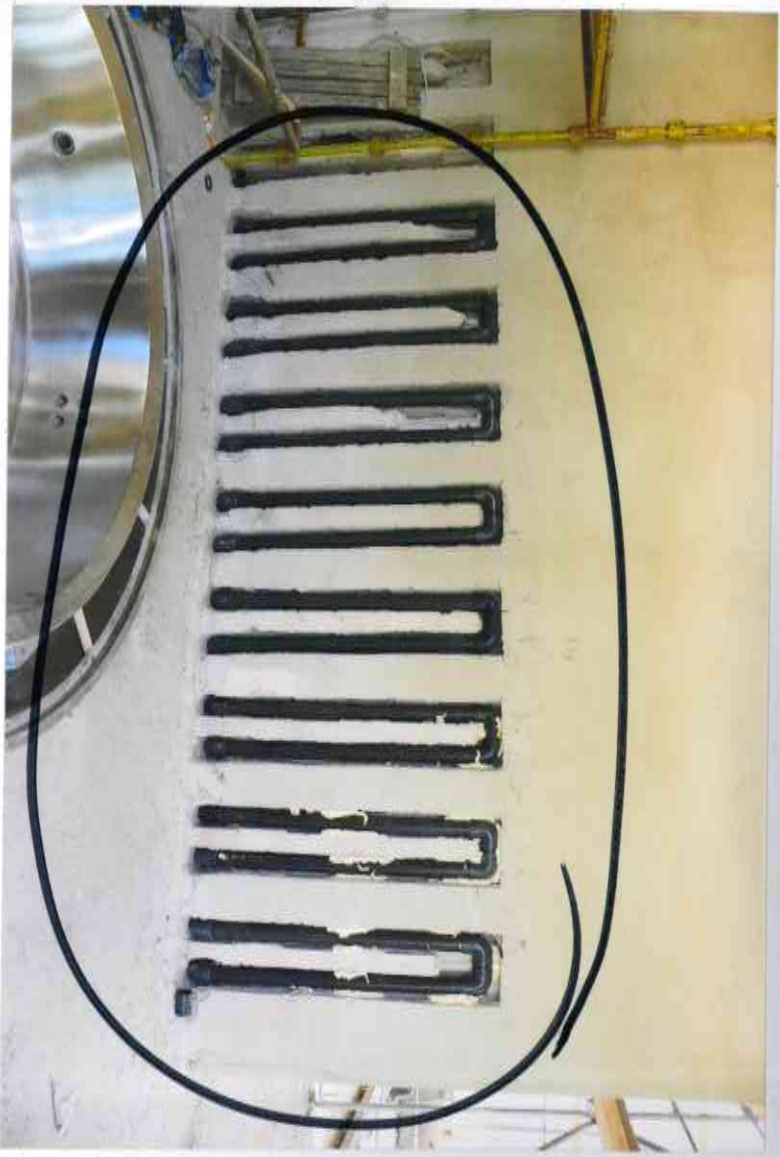




Zbliżenie niskiej jakości deskowania pod strop żelbetowy.



Ściana działowa niedopuszczalnie osłabiona otworami pod instalacje sanitarne.



Ściana działowa niedopuszczalnie osłabiona otworami pod instalacje sanitarne.





Ściana działowa niedopuszczalnie osłabiona otworami pod instalacje sanitarne.



Widok na pomieszczenia na parterze budynku.





Widok na pomieszczenia na parterze budynku.



Widok na pomieszczenia na parterze budynku.

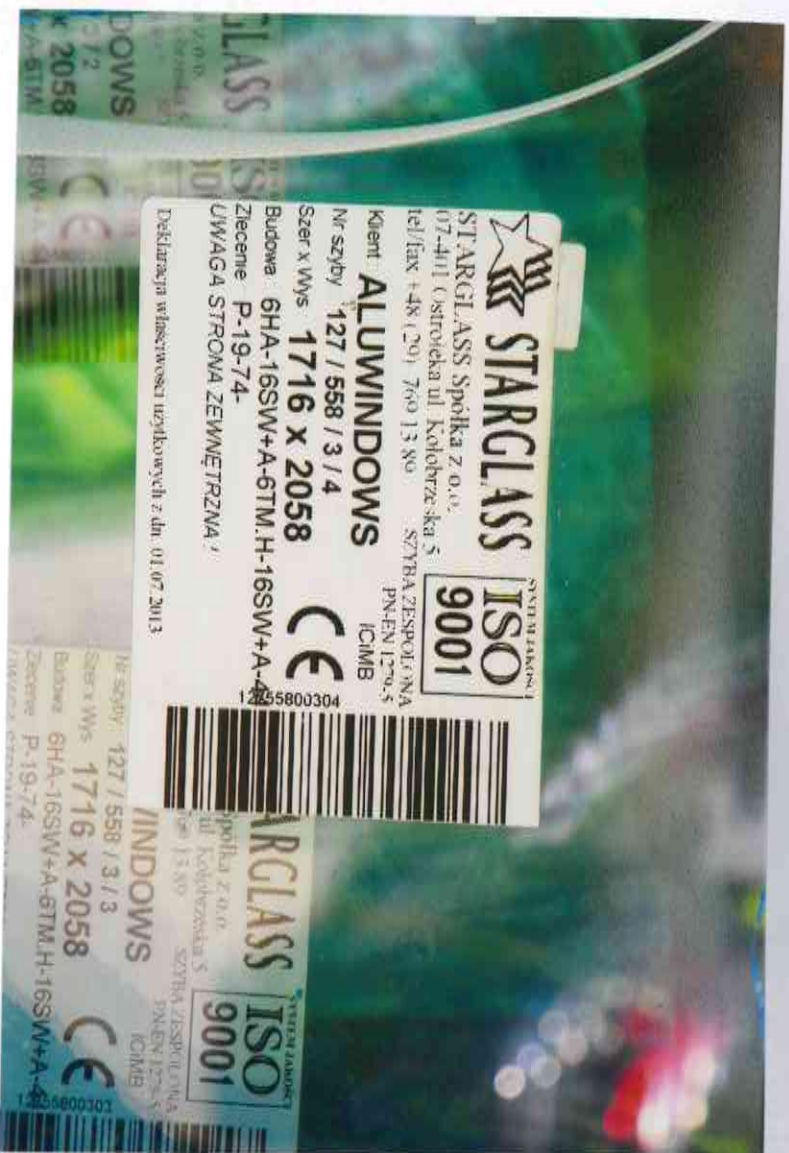


Zbliżenie fasady i drzwi tarasowych.





Zbliżenie oznaczeń pakietów szybowych.



Zbliżenie oznaczeń pakietów szybowych.



Widok ogólny na przyszłe baseny.





Widok ogólny na przyszłe baseny.



Widok ogólny na elementy drewniane części basenowej.



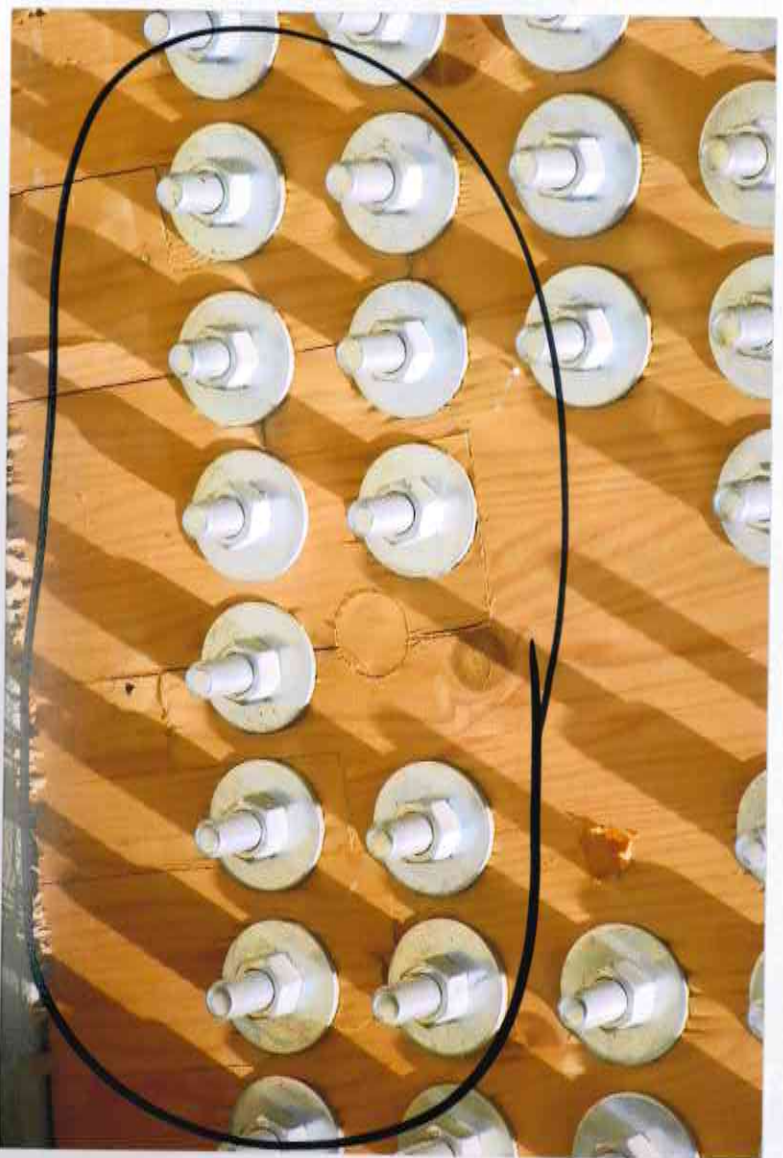
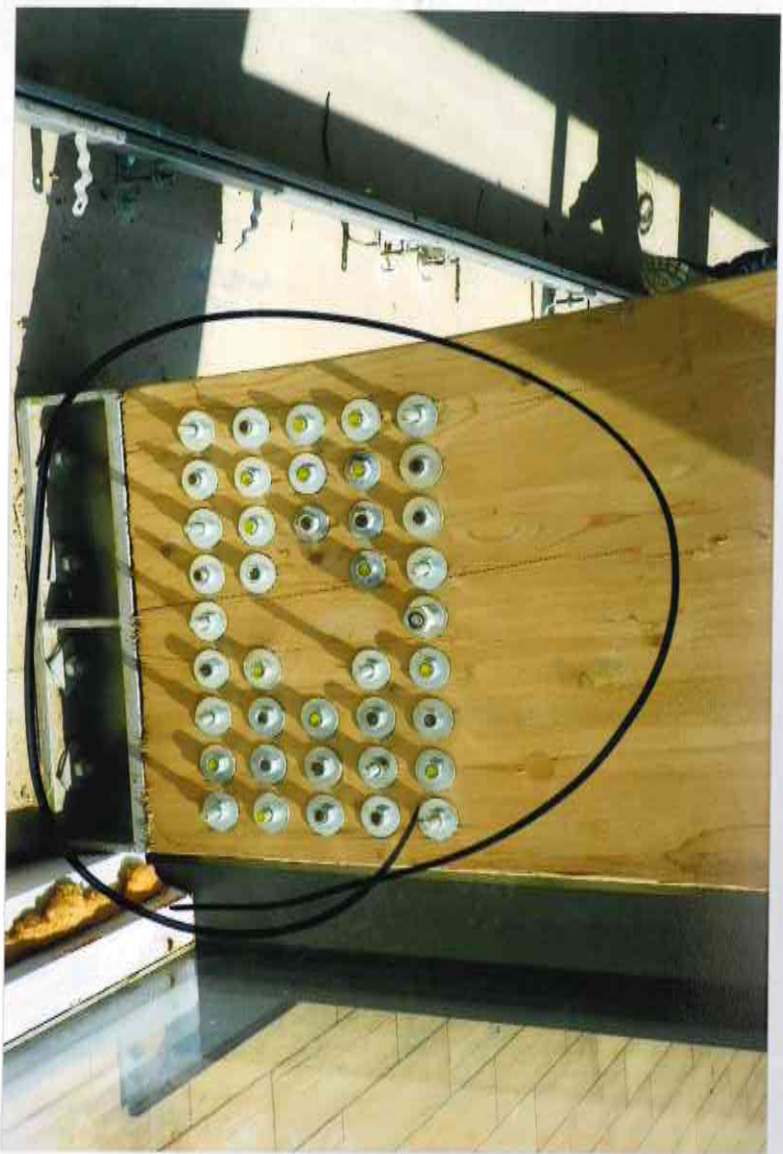


Widok ogólny na elementy drewniane części basenowej.





Widok ogólny na elementy drewniane części basenowej.

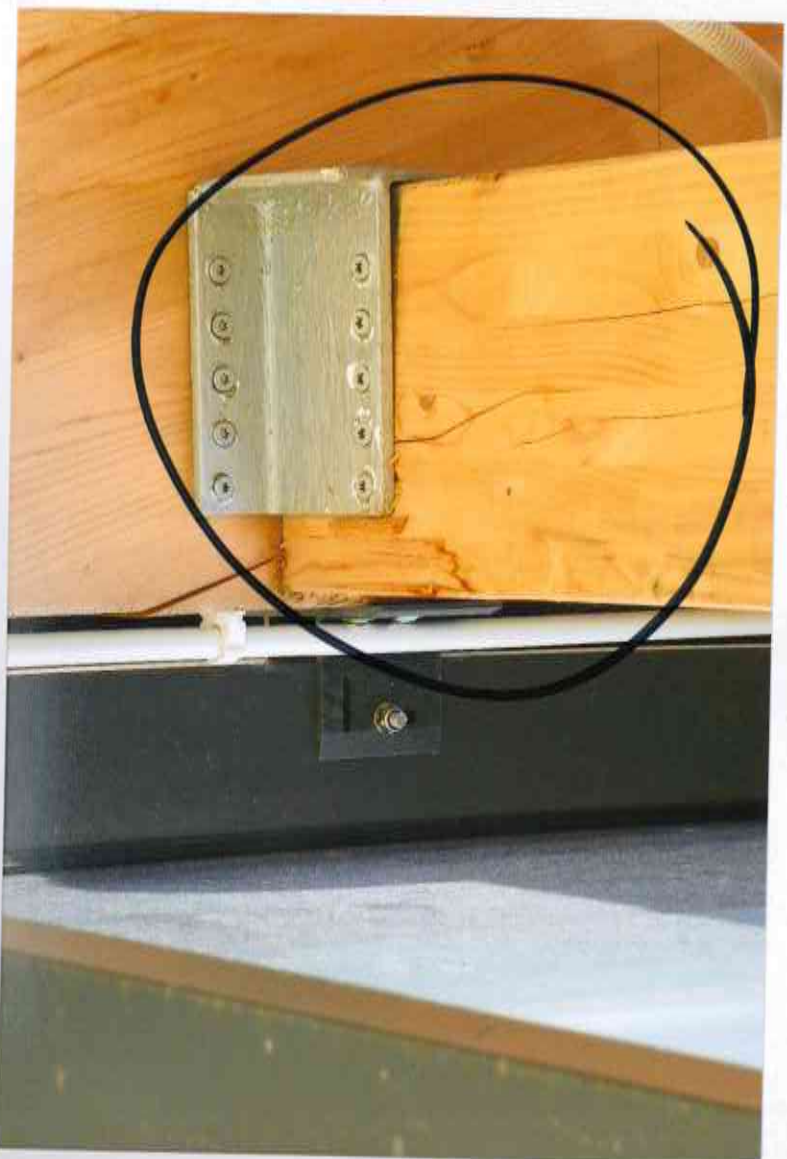


Zbliżenie uszkodzeń pełnych dźwigarów drewnianych.



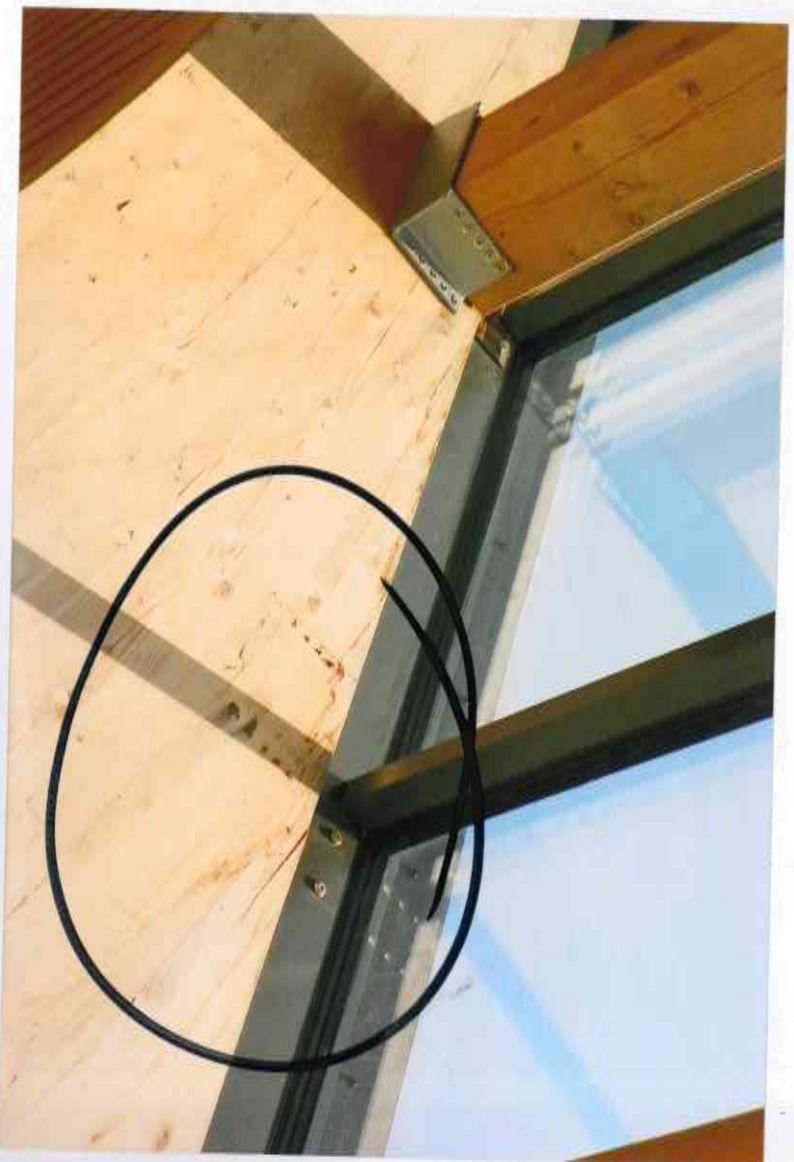


Zbliżenie uszkodzeń pełnych dźwigarów drewnianych.

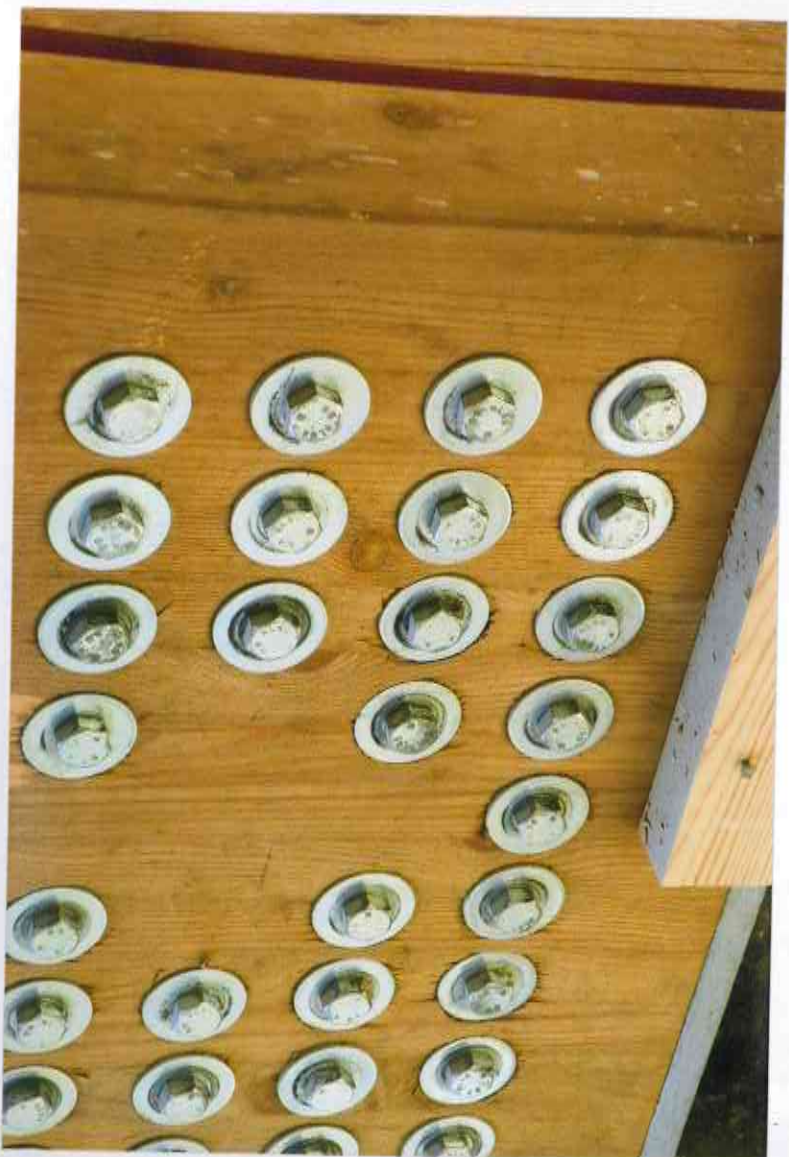
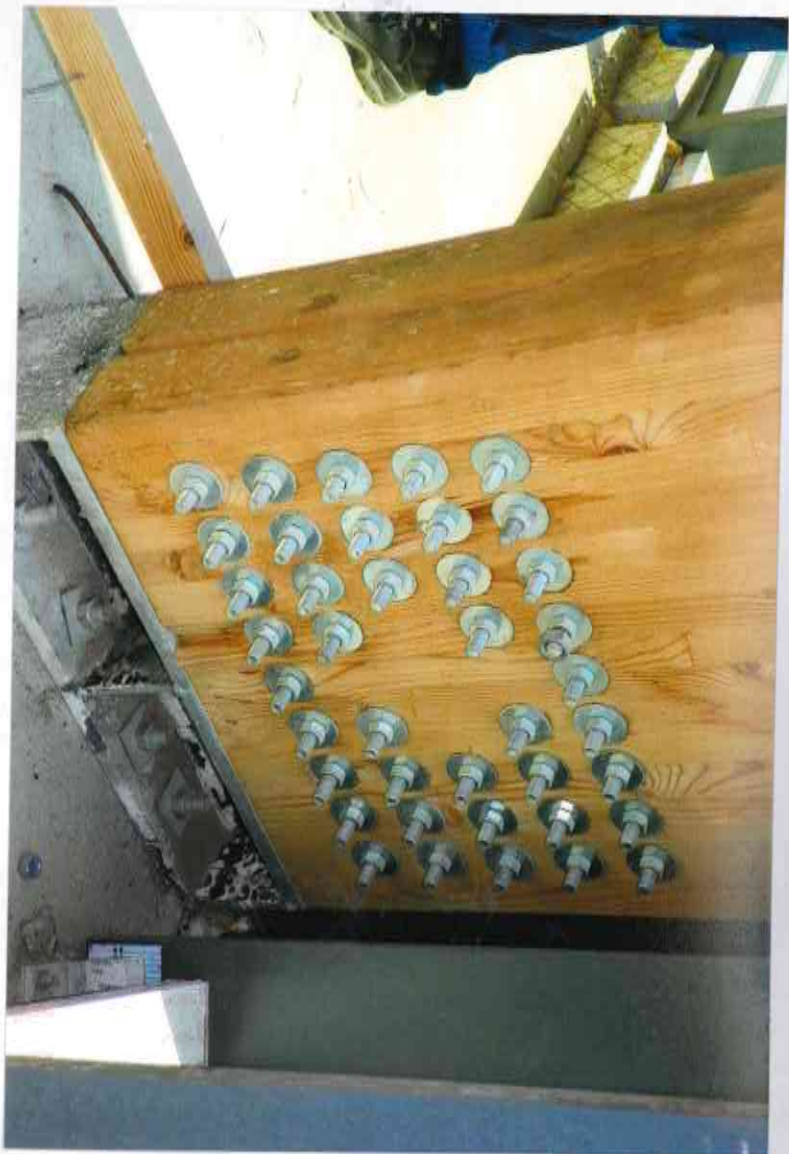


Zbliżenie uszkodzeń pełnych dźwigarów drewnianych.



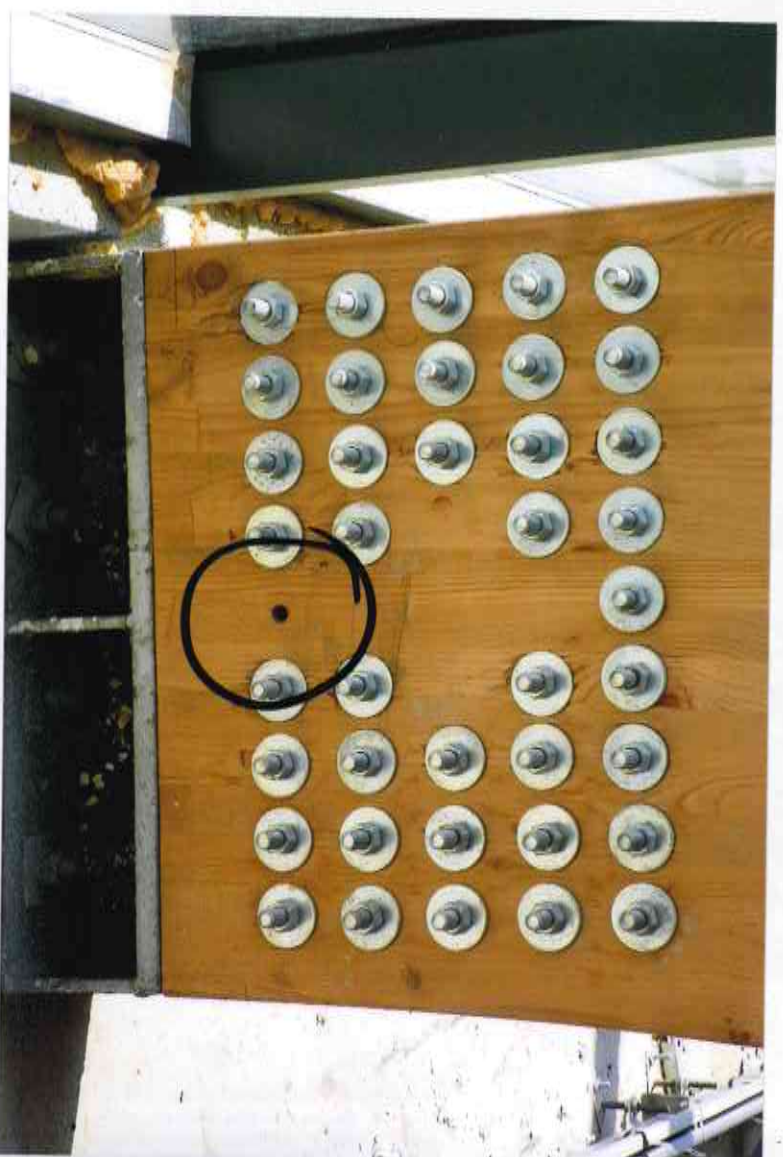
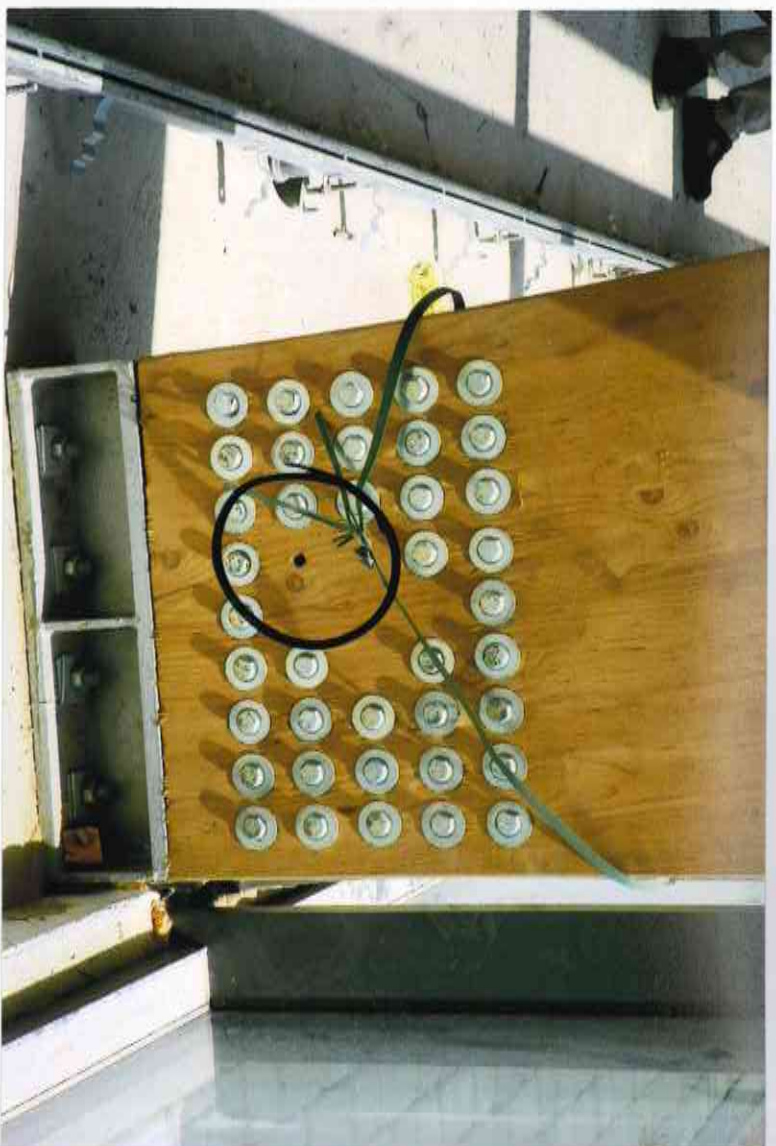


Zbliżenie uszkodzeń pełnych dźwigarów drewnianych.



Zbliżenie mocowań dźwigarów drewnianych do konstrukcji  
wsporczej.





Zbliżenie mocowań dźwigarów drewnianych do konstrukcji  
wsporczej.