



Widok na zlewane podpewniczenie wodą gruntową.



Widok na zlewane podpiwniczenie woda gruntowa.



Widok na zlewane podpiwniczenie woda gruntowa.



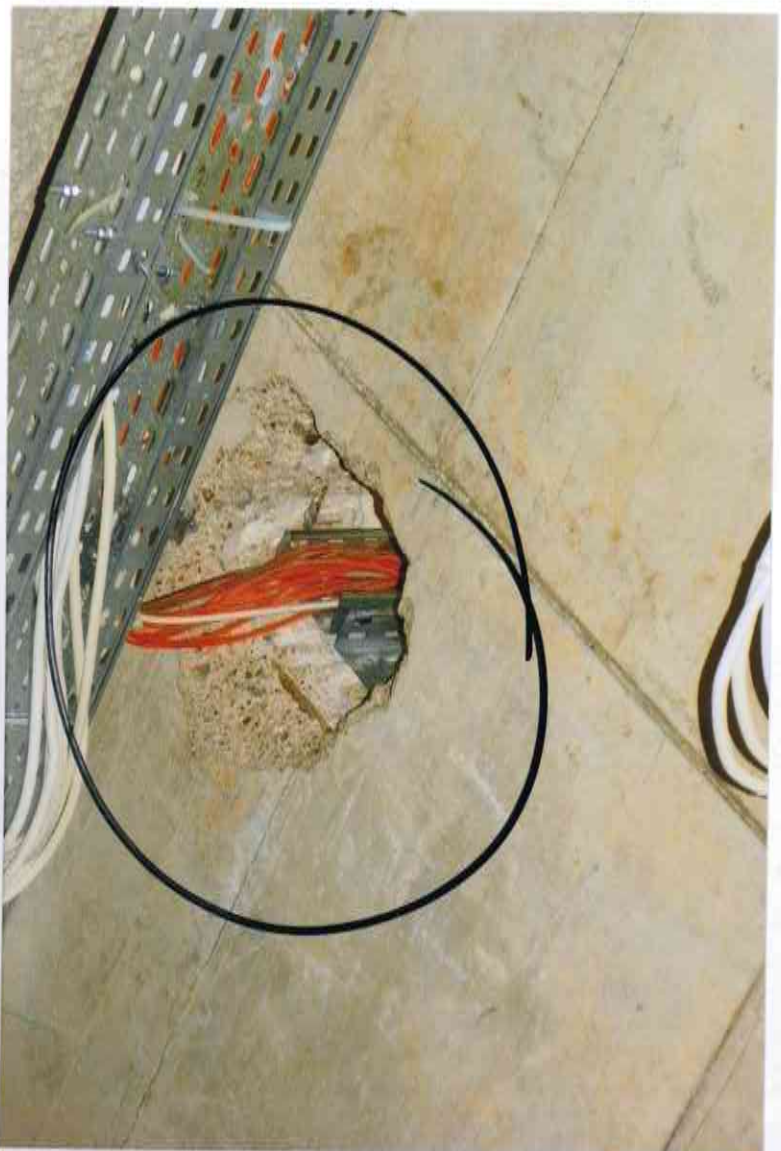
Próba " doszczelnienia " narożnika pianką poliuretanową.



Zniszczenia fragmentów posadzek w podpiwniczeniu.



Zniszczenia fragmentów posadzek w podpiwniczeniu.



Przykłady nadmiernych przekuć na rury i przewody.



Przykłady nadmiernych przekuć na rury i przewody.



Zbliżenie nadmierne wyciętych otworów w stropie na osadzenie wanien.



Zbliżenie nadmierne wyciętych otworów w stropie
na osadzenie wanien.



Zbliżenie nadmiernie wyciętych otworów w stropie
na osadzenie wanien.



Zbliżenie nadmierne wyciętych otworów w stropie
na osadzenie wanien.



Zbliżenie nadmiernie wyciętych otworów w stropie
na osadzenie wanien.



Zbliżenie nadmierne wyciętych otworów w stropie
na osadzenie wanien.



Zbliżenie nadmiernie wyciętych otworów w stropie
na osadzenie wanien.

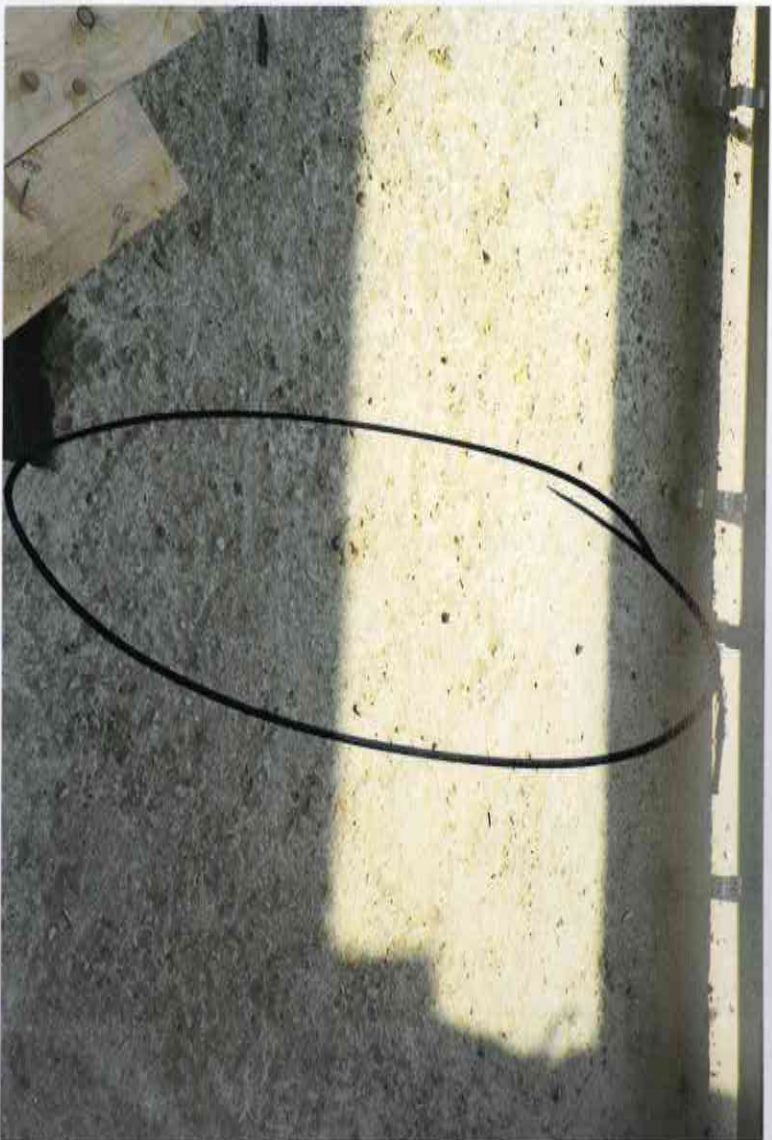




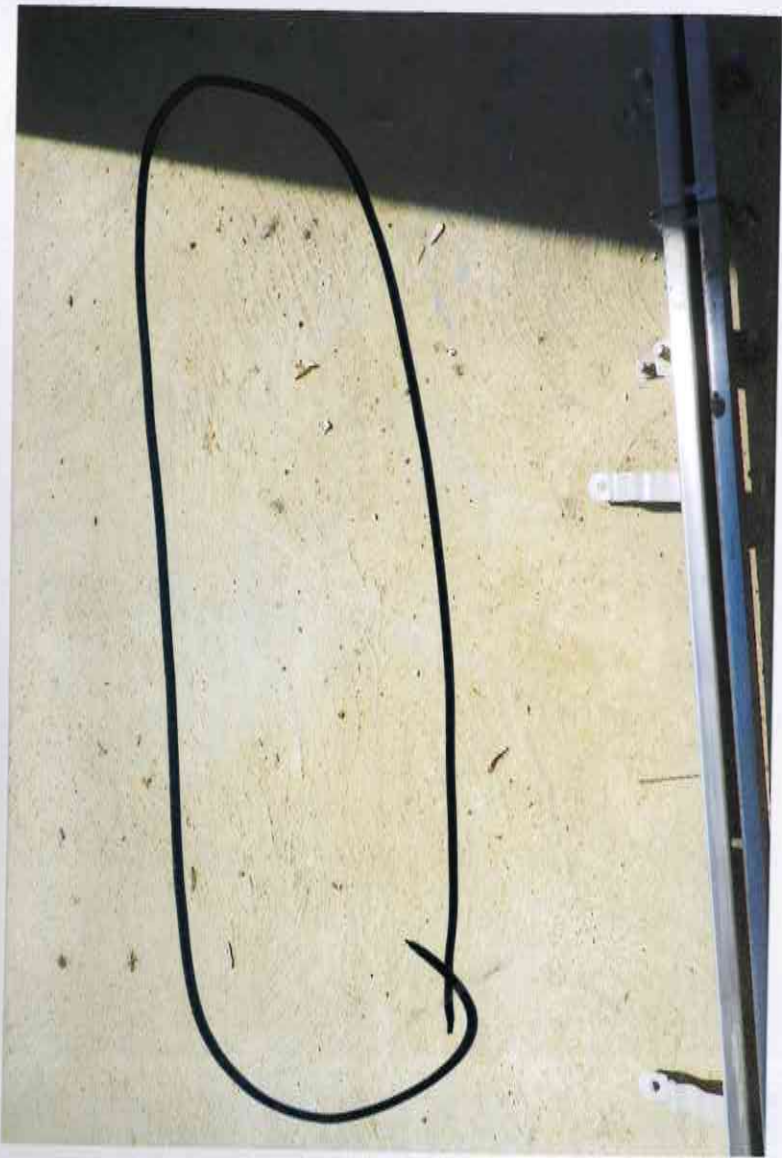
Odcięte zbrojenie stropu bez możliwości połączenia zbrojenia dolewek płyty stropowej.



Zbliżenie długo liniowych pęknięć stropu żelbetowego.



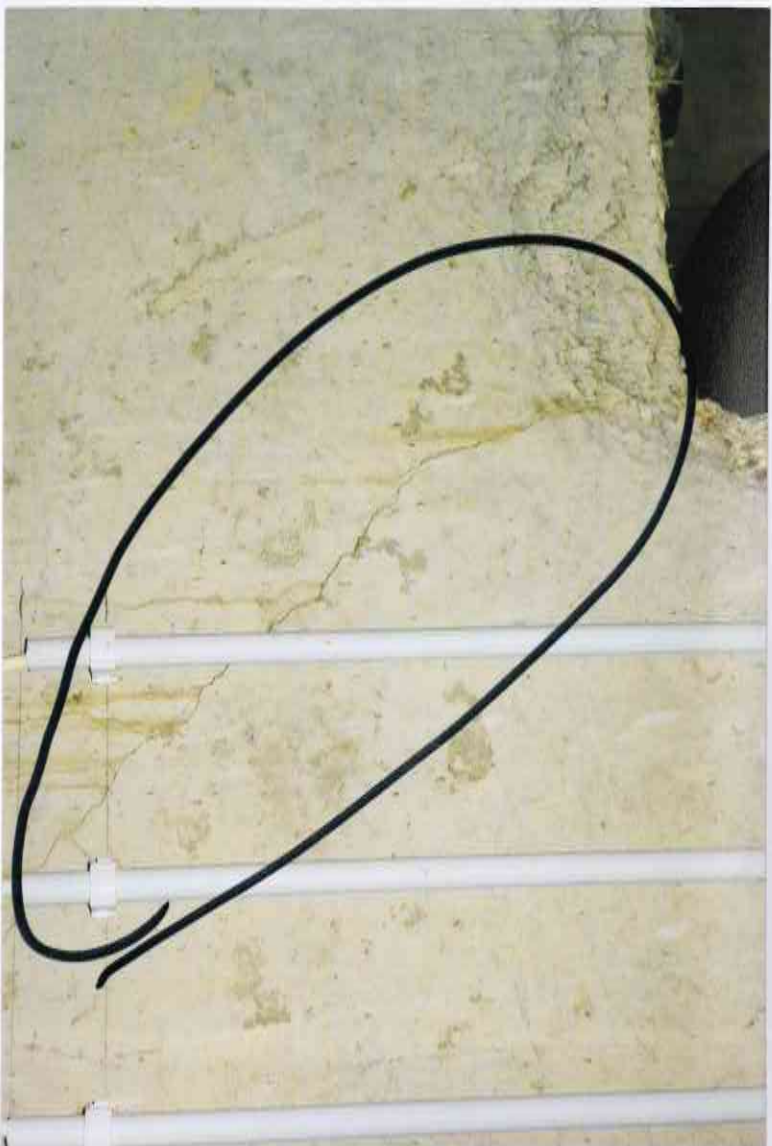
Zbliżenie długo liniowych pęknięć stropu żelbetowego.



Zbliżenie długo liniowych pęknięć stropu żelbetowego.



Zbliżenie długo liniowych pęknięć stropu żelbetowego.



Zbliżenie długo liniowych pęknięć stropu żelbetowego.