

INWENTARYZACJA DENDROLOGICZNA

LOKALIZACJA:

- Gołdap
- Plac Zwycięstwa rynek
- ul. Kościuszki
- Galwecie

Autor opracowania:

mgr inż. Małgorzata Gałązka

tel. 508 216 184

INSPEKTOR NADZORU PRAC
W TERENACH ZIELENI
M. Gałązka
mgr inż. Małgorzata Gałązka
upr. K/1/2/2014/3/

czerwiec 2016

Inwentaryzacja zieleni – Załącznik nr 1

Gołdap, Plac zwycięstwa

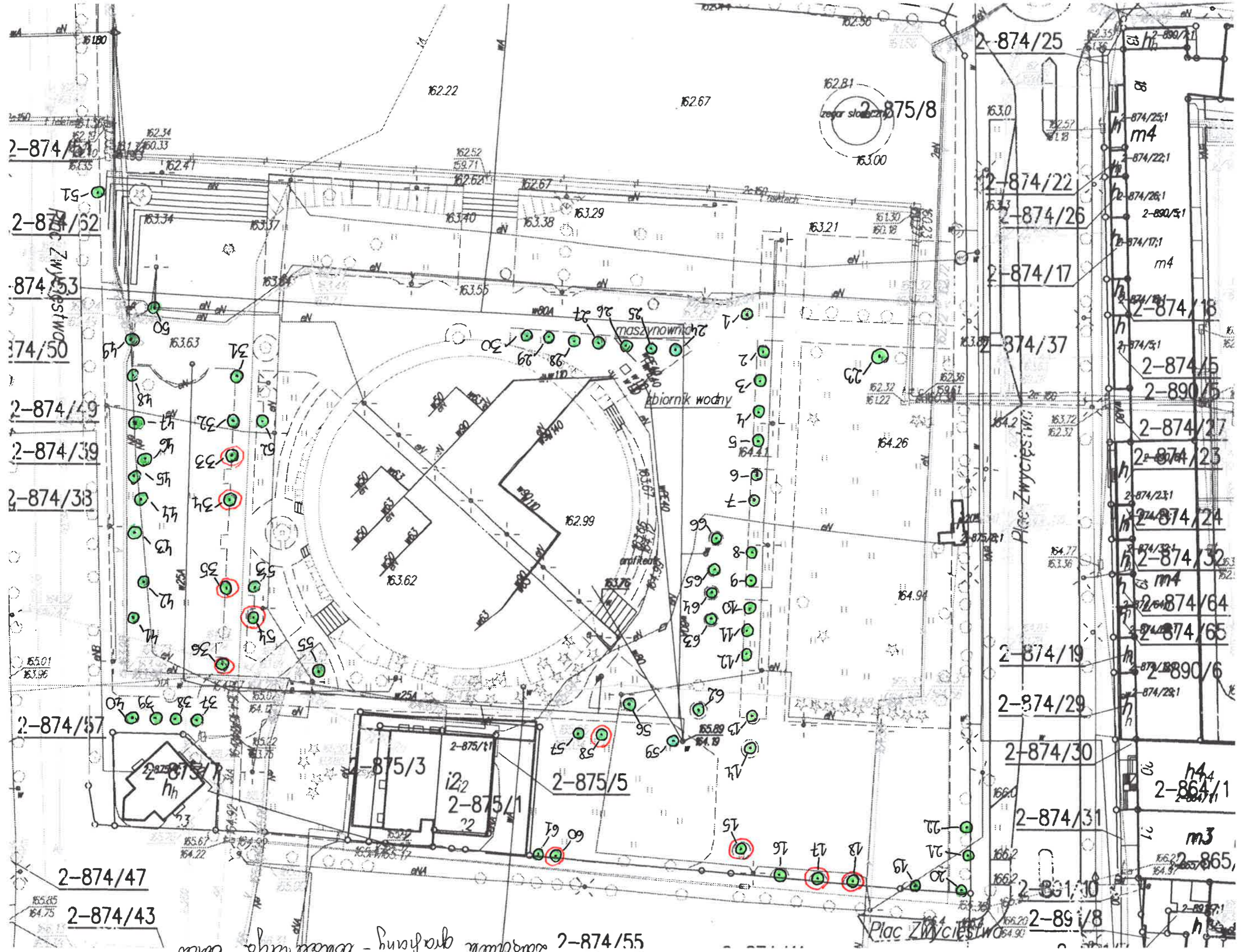
| Lp. | Nazwa | Obwód [cm] | Wysokość [m] | Wiek [lata] | Uwagi |
|-----|---|------------|--------------|-------------|--|
| 1. | Lipa drobnolistna <i>Tilia cordata</i> | 236 | 20 | 60 | Widoczne na pniu blizny po cięciach, ubytki wgłębne po cięciach, brak posuszu, stan zdrowotny dobry |
| 2. | Lipa drobnolistna <i>Tilia cordata</i> | 227 | 20 | 60 | Widoczne na pniu zmiany rakowe, ubytki wgłębne po cięciach, brak posuszu, stan zdrowotny dobry, zalecane monitorowanie |
| 3. | Lipa drobnolistna <i>Tilia cordata</i> | 100 | 20 | 45 | Korona o naturalnym pokroju, jednolity stan ulistnienia, brak posuszu w koronie, stan zdrowotny dobry |
| 4. | Lipa drobnolistna <i>Tilia cordata</i> | 183 | 20 | 60 | Widoczne dwa przewodniki, od wysokości 1,5 m rozwidlenie V, konary skręcone, blizny po cięciach, brak posuszu, stan zdrowotny dobry, zalecane monitorowanie |
| 5. | Lipa drobnolistna <i>Tilia cordata</i> | 145 | 20 | 60 | Widoczne na pniu blizny po cięciach, posusz 1%, stan zdrowotny dobry |
| 6. | Lipa drobnolistna <i>Tilia cordata</i> | 132 | 20 | 60 | Widoczne rozwidlenie V na wysokości 2 m, na pniu blizny po cięciach, brak posuszu, stan zdrowotny dobry, można zastosować prewencyjnie elastyczne spięcie konarów |
| 7. | Lipa drobnolistna <i>Tilia cordata</i> | 134 | 20 | 60 | Widoczne rozwidlenie V na wysokości 4,5 m, na pniu blizny po cięciach i odrosty przy tych cięciach, blizny prawidłowe, brak posuszu, na wysokości 1,6 m gwóźdź, stan zdrowotny dobry |
| 8. | Lipa drobnolistna <i>Tilia cordata</i> | 135 | 20 | 60 | Widoczny ubytek powierzchniowy od podstawy do wysokości 80 cm, rozwidlenie V na wysokości 4 m, blizny po cięciach, w koronie brak posuszu, stan zdrowotny dobry, zalecane monitorowanie |
| 9. | Lipa drobnolistna <i>Tilia cordata</i> | 203 | 20 | 80 | Widoczne rozwidlenie V na wysokości 2,5 m, lekkie odchylenie w stronę chodnika, rany po cięciach prawidłowo zabliznione, stan zdrowotny dobry |
| 10. | Lipa drobnolistna <i>Tilia cordata</i> | 163 | 20 | 60 | Widoczne rozwidlenie V na wysokości 3 m, ubytek powierzchniowy od wysokości 40 cm do 1 m, w koronie brak posuszu, stan zdrowotny dobry, można zastosować prewencyjnie elastyczne spięcie konarów |
| 11. | Lipa drobnolistna <i>Tilia cordata</i> | 121 | 20 | 45 | Widoczne rozwidlenie V na wysokości 1,8 m, blizna po cięciu, w koronie posusz ok. 1%, stan zdrowotny dobry, zalecane monitorowanie, można zastosować prewencyjnie elastyczne spięcie konarów |
| 12. | Lipa szerokolistna <i>Tilia platyphyllos</i> | 111 | 20 | 45 | Widoczne odchylenie pnia na wysokości 1,5 m w stronę trawnika, na pniu blizny po cięciach posusz 1%, stan zdrowotny dobry, zalecane monitorowanie |

| | | | | | |
|-----|---|-----|----|----|--|
| 13. | Lipa drobnolistna <i>Tilia cordata</i> | 152 | 20 | 60 | Widoczne rozwidlenie V na wysokości 2,5 m, ubytek powierzchniowy od podstawy do wysokości 80 cm, blizny po cięciach z ubytkami wgłębnyymi, brak posuszu w koronie, stan zdrowotny dobry, zalecane monitorowanie |
| 14. | Lipa drobnolistna <i>Tilia cordata</i> | 235 | 20 | 60 | Widoczny ubytek wgłębny po cięciu na wysokości 2 m, pokrój korony naturalny, posusz w koronie ok. 1%, stan zdrowotny dobry, zalecane monitorowanie i wykonanie zabiegów pielęgnacyjnych |
| 15. | Lipa drobnolistna <i>Tilia cordata</i> | 195 | 20 | 60 | Lekko odchylone w stronę chodnika, blizna po cięciu, ubytek wgłębny – zaczyna się rozkład tkanek- widoczna „próchnica”, posusz 5%, jemiola w kilku miejscach, drzewo w stanie powolnego zamierania, możliwe zagrożenie dla bezpieczeństwa ludzi, kwalfikuje się do wycinki |
| 16. | Lipa drobnolistna <i>Tilia cordata</i> | 104 | 20 | 45 | Widoczny ubytek powierzchniowy od podstawy do wysokości 1 m- uszkodzenie mechaniczne w skutek robót budowlanych, blizny po cięciach, korona podkrzesana, brak posuszu, zalecane monitorowanie |
| 17. | Lipa drobnolistna <i>Tilia cordata</i> | 137 | 20 | 45 | Widoczne rozwidlenie V na wysokości 2 m, obecność mrówek u podstawy, korona podkrzesana, posusz w koronie 5%, jemiola, drzewo powoli zamiera, zalecane monitorowanie, można zakwalifikować do wycinki lub wykonać specjalistyczne zabiegi pielęgnacyjne – usunięcie posuszu, spięcie elastyczne konarów |
| 18. | Lipa drobnolistna <i>Tilia cordata</i> | 115 | 20 | 45 | Widoczne rozwidlenie V na wysokości 5 m, w koronie posusz 5%, jemiola w kilku miejscach, osłabione, drzewo powoli zamiera, można zakwalifikować do wycinki lub wykonać specjalistyczne zabiegi pielęgnacyjne – usunięcie posuszu, spięcie elastyczne konarów |
| 19. | Lipa drobnolistna <i>Tilia cordata</i> | 137 | 20 | 50 | W koronie widoczny posusz 5%, jemiola w kilku miejscach, osłabione, kwalifikuje się do pielęgnacji i monitorowania |
| 20. | Lipa drobnolistna <i>Tilia cordata</i> | 116 | 20 | 45 | Na pniu widoczna blizna po cięciu, korona podkrzesana, posusz 1%, stan zdrowotny dobry, zalecane monitorowanie |
| 21. | Lipa drobnolistna <i>Tilia cordata</i> | 102 | 20 | 45 | Pień prosty, obecność mrówek u podstawy, jemiola w kilku miejscach korony, stan dobry, wymaga monitorowania |
| 22. | Lipa drobnolistna <i>Tilia cordata</i> | 162 | 20 | 50 | Widoczne rozwidlenie V na wysokości 2 m, jeden konar odchylony w stronę chodnika – zalecane spięcie konarów wiązaniem elastycznym, posusz w koronie ok. 1%, widoczna jemiola, stan wymagający pielęgnacji i monitorowania |
| 23. | Lipa drobnolistna <i>Tilia cordata</i> | 204 | 20 | 60 | Widoczny posusz w koronie ok. 1%, stan zdrowotny dobry, zalecane monitorowanie |
| 24. | Lipa drobnolistna | 150 | 20 | 50 | Widoczne 3 rozwidlenia V na wysokości 1,7 m, |

| | | | | | |
|-----|---|-----|----|----|---|
| | <i>Tilia cordata</i> | | | | 2 m, 2,2 m – brak przewodnika, posusz w koronie ok.1%, stan zdrowotny dobry, zalecane monitorowanie oraz rozważenie zastosowania wiązań elastycznych spinających rozwidlone konary |
| 25. | Lipa drobnolistna <i>Tilia cordata</i> | 122 | 20 | 45 | Widoczny wąski ubytek powierzchniowy od podstawy do 1,8 m – uszkodzenie mechaniczne, korona podkrzesana, posusz w koronie 1%, stan zdrowotny dobry, wymaga monitorowania |
| 26. | Lipa drobnolistna <i>Tilia cordata</i> | 136 | 20 | 45 | Ubytek powierzchniowy mały – uszkodzenie mechaniczne, ślad po cięciu – oznaki zamierania tkanek – „próchnica”, mrówki obecne u podstawy, korona podkrzesana, w koronie posusz 10%, jemiola, zalecana pielęgnacja – usunięcie posuszu oraz monitorowanie stanu zdrowotnego |
| 27. | Lipa drobnolistna <i>Tilia cordata</i> | 127 | 20 | 45 | Korona podkrzesana, posusz w koronie 10%, wymaga pielęgnacji i monitorowania |
| 28. | Lipa drobnolistna <i>Tilia cordata</i> | 130 | 20 | 45 | Korona podkrzesana, posusz w koronie 10%, wymaga pielęgnacji i monitorowania |
| 29. | Lipa drobnolistna <i>Tilia cordata</i> | 157 | 20 | 45 | U podstawy pnia widoczne nabiegi korzeniowe, na pniu widoczne ubytki wgłębne na wysokości 4-5 m, w koronie posusz 15%, jemiola, wymagana pielęgnacja – usunięcie posuszu oraz monitorowanie stanu zdrowotnego |
| 30. | Lipa drobnolistna <i>Tilia cordata</i> | 150 | 20 | 45 | Widoczne rozwidlenie V na wysokości 3 m, zniszczenia mechaniczne u podstawy na nabiegach korzeniowych od strony chodnika, posusz 5%, wymaga pielęgnacji i monitoringu |
| 31. | Lipa drobnolistna <i>Tilia cordata</i> | 193 | 20 | 80 | W koronie widoczne rozwidlenie - brak przewodnika, blizny po cięciach, prawdopodobna „pustka w środku”, korona podkrzesana, brak posuszu, wymaga monitorowania |
| 32. | Lipa drobnolistna <i>Tilia cordata</i> | 204 | 20 | 80 | Drzewo odchylone w stronę trawnika, 2 konary, trzeci konar usunięty, mocno podkrzesana korona, ślady po cięciach, ubytki wgłębne, prawdopodobna „pustka w środku”, brak posuszu w koronie, wymaga monitoringu |
| 33. | Lipa drobnolistna <i>Tilia cordata</i> | 260 | 20 | 80 | W koronie 3 konary, ubytek powierzchniowy u podstawy, ubytek wgłębny, widoczna „pustka w środku”, podkrzesana korona, brak posuszu, kwalifikuje się do wycinki |
| 34. | Lipa drobnolistna <i>Tilia cordata</i> | 180 | 20 | 80 | Widoczne rozwidlenie V na wysokości 2,5 m, ślady po cięciu, podkrzesana korona, posusz, prawdopodobna „pustka w środku”, kwalifikuje się do wycinki |
| 35. | Lipa drobnolistna <i>Tilia cordata</i> | 135 | 20 | 50 | Drzewo odchylone, korona podkrzesana, główne konary wycięte, widoczny ubytek wgłębny, „pustka w środku”, brak posuszu, kwalifikuje się do wycinki |
| 36. | Lipa drobnolistna <i>Tilia cordata</i> | 155 | 20 | 50 | Drzewo przechylone w stronę chodnika, widoczne ubytki wgłębne, ślady po cięciach, |

| | | | | | |
|-----|---|-----|----|----|---|
| | | | | | „pustka w środku”, podkrzesana korona, brak posuszu, 3 gwoździe na wysokości 1,5 m, kwalifikuje się do wycinki |
| 37. | Lipa drobnolistna <i>Tilia cordata</i> | 160 | 20 | 60 | Widoczne rozwidlenie V na wysokości 4 m, podkrzesana korona, brak posuszu, stan zdrowotny dobry |
| 38. | Lipa drobnolistna <i>Tilia cordata</i> | 118 | 20 | 60 | Podkrzesana korona, ślady po cięciach, brak posuszu, stan zdrowotny dobry |
| 39. | Lipa szerokolistna <i>Tilia platyphyllos</i> | 160 | 20 | 60 | Widoczne ślady po cięciach, podkrzesana korona, posusz w koronie 10%, wymaga monitoringu i pielęgnacji- usunięcie posuszu |
| 40. | Lipa drobnolistna <i>Tilia cordata</i> | 95 | 20 | 40 | Korona podkrzesana, posusz 1%, stan zdrowotny dobry |
| 41. | Lipa drobnolistna <i>Tilia cordata</i> | 130 | 20 | 40 | Podkrzesana korona, posusz 5%, wymaga pielęgnacji – usunięcie posuszu |
| 42. | Lipa drobnolistna <i>Tilia cordata</i> | 116 | 20 | 40 | Podkrzesana korona, ślad po dużym cięciu, stan zdrowotny dobry |
| 43. | Lipa drobnolistna <i>Tilia cordata</i> | 113 | 20 | 40 | Podkrzesana korona, brak posuszu, stan zdrowotny dobry |
| 44. | Lipa drobnolistna <i>Tilia cordata</i> | 135 | 20 | 40 | Rozwidlenie V na wysokości 6 m, podkrzesana korona, posusz 15%, wymaga pielęgnacji i monitorowania |
| 45. | Lipa drobnolistna <i>Tilia cordata</i> | 95 | 20 | 40 | Korona podkrzesana, brak posuszu, stan zdrowotny dobry |
| 46. | Lipa drobnolistna <i>Tilia cordata</i> | 160 | 20 | 45 | Widoczne rozwidlenie V na wysokości 2,5 m, podkrzesana korona, posusz 15%, wymaga monitorowania i pielęgnacji – usunięcie posuszu |
| 47. | Lipa drobnolistna <i>Tilia cordata</i> | 106 | 20 | 40 | Podkrzesana korona, posusz w koronie ok.1%, wymaga monitorowania |
| 48. | Lipa drobnolistna <i>Tilia cordata</i> | 132 | 20 | 40 | Podkrzesana korona, posusz w koronie ok.1%, wymaga monitorowania |
| 49. | Lipa drobnolistna <i>Tilia cordata</i> | 115 | 20 | 45 | Pień lekko wygięty na wysokości 2,5 m, podkrzesana korona, posusz 5%, stan zdrowotny dobry, wymaga monitorowania i pielęgnacji – usunięcie posuszu |
| 50. | Lipa drobnolistna <i>Tilia cordata</i> | 204 | 20 | 80 | Widoczne rozwidlenie V na wysokości 1,7 m, podkrzesana korona, posusz 25%, zalecane monitorowanie i wykonanie pielęgnacji- elastyczne spięcie konarów i usunięcie posuszu |
| 51. | Lipa drobnolistna <i>Tilia cordata</i> | 132 | 20 | 40 | Widoczne rozwidlenie V na wysokości 5 m, w koronie posusz 10%, mrówki obecne u podstawy, zalecane monitorowanie i wykonanie pielęgnacji -elastyczne spięcie konarów i usunięcie posuszu |
| 52. | Lipa drobnolistna <i>Tilia cordata</i> | 192 | 20 | 40 | Pień lekko pochylony w stronę ulicy, ubytki wgłębne, prawdopodobna „pustka w środku”, brak posuszu, wymaga monitorowania, może kwalifikować się do wycinki |
| 53. | Lipa drobnolistna <i>Tilia cordata</i> | 174 | 20 | 50 | Korona podkrzesana, posusz 1%, ubytek wgłębny w miejscach cięcia, wymaga monitorowania |
| 54. | Lipa drobnolistna | 118 | 20 | 50 | Drzewo pochylone w stronę trawnika, |

| | | | | | |
|-----|---|-----|----|----|--|
| | <i>Tilia cordata</i> | | | | podkrzesana korona, ubytek wgłębny po cięciu, może być pusta, zachwiana statyka, kwalifikuje się do wycinki |
| 55. | Lipa drobnolistna <i>Tilia cordata</i> | 187 | 20 | 60 | Widoczne blizny po cięciach, brak posuszu, ślad po wiatrołomie, zalecana pielęgnacja i monitoring |
| 56. | Lipa drobnolistna <i>Tilia cordata</i> | 196 | 20 | 80 | Widoczne rozwidlenie V na wysokości 5 m, brak posuszu, stan zdrowotny dobry wiatrołom do usunięcia, zalecane elastyczne spięcie 2 konarów |
| 57. | Lipa drobnolistna <i>Tilia cordata</i> | 255 | 20 | 80 | Widoczne ubytki wgłębne po cięciach, ślady rozkładu tkanek – „ próchnica”, brak posuszu, zalecane elastyczne spięcie konarów, wymaga monitorowania |
| 58. | Lipa drobnolistna <i>Tilia cordata</i> | 216 | 20 | 80 | Widoczny ubytek wgłębny po cięciu, prawdopodobna „ pustka w środku”, widoczne owocniki grzybów, jemiota, kwalifikuje się do wycinki |
| 59. | Lipa drobnolistna <i>Tilia cordata</i> | 188 | 20 | 80 | Widoczne rozwidlenie V na wysokości 2,5 m, ubytek wgłębny, wymaga monitorowania , w niedługim czasie może nadawać się do wycinki |
| 60. | Lipa drobnolistna <i>Tilia cordata</i> | 170 | 20 | 60 | Podkrzesana korona, posusz 15%, ubytki wgłębne, „pustka w środku”, kwalifikuje się do wycinki |
| 61. | Lipa drobnolistna <i>Tilia cordata</i> | 192 | 20 | 60 | Widoczne : ubytek wgłębny od podstawy do 2 m, „pustka w środku”, listwa mrozowa, ślady po wiatrołomach, zagraża bezpieczeństwu, kwalifikuje się do wycinki |
| 62. | Lipa drobnolistna <i>Tilia cordata</i> | 226 | 20 | 80 | Drzewo odchylone, podkrzesana korona, posusz 5%, wymaga specjalistycznej pielęgnacji – elastycznego spięcia konarów i podparcia oraz usunięcia posuszu, następnie wymaga monitorowania stanu zdrowotnego |
| 63. | Lipa drobnolistna <i>Tilia cordata</i> | 134 | 20 | 45 | Wysoko podkrzesana korona, posusz w koronie 5%, kwalifikuje się do pielęgnacji – usunięcie posuszu |
| 64. | Lipa drobnolistna <i>Tilia cordata</i> | 107 | 20 | 45 | Podkrzesana korona, ślady po cięciach, ubytki wgłębne na bliznach, kwalifikuje się do pielęgnacji |
| 65. | Lipa drobnolistna <i>Tilia cordata</i> | 50 | 20 | 50 | Odchylone w pionie o 30 st. w stronę siłowni, podkrzesana korona, ślady po cięciach, korona ulistniona jednolicie, wymaga monitorowania |
| 66. | Lipa drobnolistna <i>Tilia cordata</i> | 148 | 20 | 50 | Widoczne rozwidlenie V na wysokości 6 m, blizna u podstawy po uszkodzeniach mechanicznych, posusz w koronie 10%, zalecana pielęgnacja- spięcie elastyczne konarów oraz usunięcie posuszu. |



2-874/55 - *biornik wodny* - *biornik wodny* - *biornik wodny*